

Schachtabdeckung System PRO+Thermo

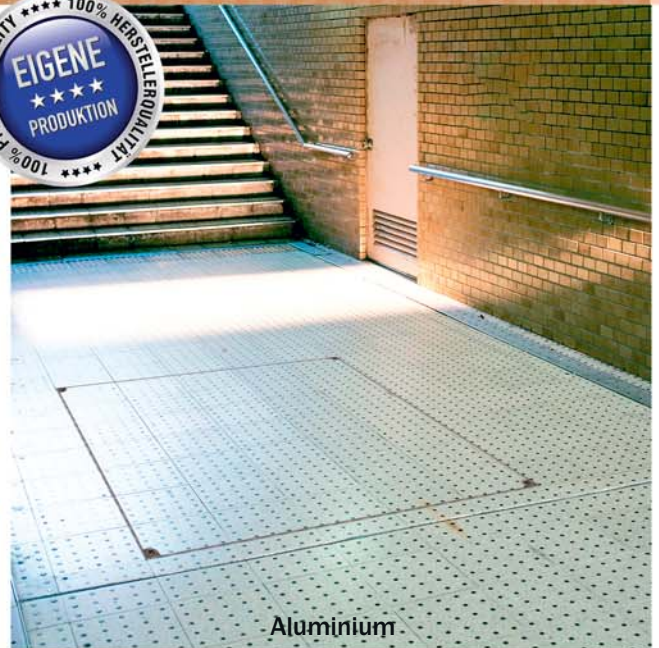
Aluminium

ProfessionalLine+

System PRO+

Produktbeschreibung:

Die Schachtabdeckung System PRO+Thermo ist aus 2,5 mm Aluminium gefertigt. Die Wannentiefe beträgt 65 mm und die Aufbauhöhe nur 75 mm. Die Zarge ist mit einer umlaufenden frost- und witterungsbeständigen Spezialdichtung versehen, die weitestgehend geruchs- und wasserdicht ist. Die Zarge wird bodengleich einbetoniert. Anschließend kann die Wanne befüllt werden und in die Zarge eingelegt werden. Die Befestigung des Deckels an der Zarge erfolgt an den 4 Eckpunkten. Der Deckel kann an diesen Punkten mit dem Hebeschlüssel auch heraus genommen werden. Eine Befüllung mit Fliesen, Beton, Kunstharz, Granit, Terrazzoplatten, Holz und Hartbodenbelägen oder anderen Materialien ist möglich.



Die Ausführung „Thermo“ ist mit einer 80 mm starken Wärmedämmplatte aus Polyurethan-Hartschaum mit beidseitiger Alubeschichtung versehen. Diese ist in einem umlaufenden Z-Winkelrahmen eingebaut und kann nach der Montage einfach in den Einbaurahmen eingelegt werden. Das System PRO+Thermo ist speziell geeignet für Schächte, für die eine spezifische Anforderung an die Temperatur besteht.

Belastung:

- Bis zu 125 kN Prüfkraft nach EN 124 (Klasse B125)

Material:

- Zarge und Wanne aus 2,5 mm Aluminium

Einsatzbereiche:

Für bodengleiche Schächte im Innen- oder Außenbereich, bei denen speziell im Schachttinnenraum eine spezifische Anforderung an die Temperatur besteht.

Montage:

Die Montage muss fachgerecht nach unserer Montageanleitung erfolgen. Bei Typen mit Spezialdichtung ist besonders auf einen dichten Anschluss an das Zargenprofil zu achten.

Art.-Nr.	Rahmen- außenmaß [ca. mm]	Lichtes Durchgangsmaß [ca. mm]	Gewicht unbefüllt [ca. kg]	L - B
PRO+TH-300300AL75	420 x 420	300 x 300	5 kg	L
PRO+TH-400400AL75	520 x 520	400 x 400	6 kg	L
PRO+TH-500500AL75	620 x 620	500 x 500	7 kg	L
PRO+TH-600600AL75	720 x 720	600 x 600	8 kg	L
PRO+TH-700700AL75	820 x 820	700 x 700	9 kg	L
PRO+TH-800800AL75	920 x 920	800 x 800	11 kg	L
PRO+TH-10001000AL75	1120 x 1120	1000 x 1000	15 kg	L

L = Lagerartikel (sollte ein Lagerartikel einmal kurzfristig vergriffen sein, kümmern wir uns um schnellstmögliche Nachlieferung)
B = Fertigung auf Bestellung

Öffnen:

Jeder FF Schachtabdeckung liegen Hebeschlüssel und eine Montageanleitung bei.

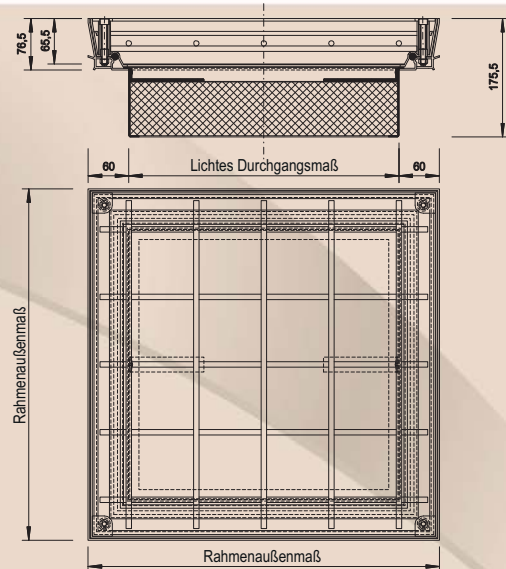
geeignet für:



Besondere Vorteile unseres Systems

- Mit einer 80 mm starken Polyurethan-Hartschaumplatte im Schachtdurchgang
- Mit frost- und witterungsbeständiger Spezialdichtung
- Mit Befestigungsankern für sicheren Halt
- Die Wannentiefe beträgt 65 mm
- Durch konische Bauweise leicht zu öffnen

- ★ Eigene Produktion mit modernsten Anlagen in Premium Qualität
- ★ Kurze Lieferzeiten durch eigene Produktion
- ★ Großer Lagerbestand an Standardgrößen



Anwendungsvideo
EasyLifter ansehen



EasyLifter

Für befüllbare Schachtabdeckungen ab einem Gewicht (Wanne mit Befüllung) von 50 kg empfehlen wir unseren EasyLifter für müheloses Öffnen und Bewegen von Schachtabdeckungen.



Montagevideo
ansehen