

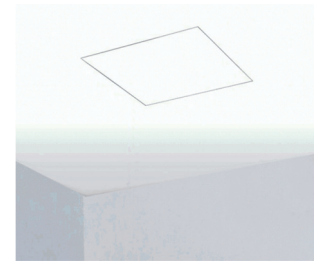
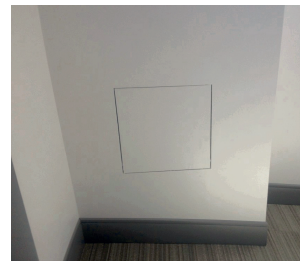
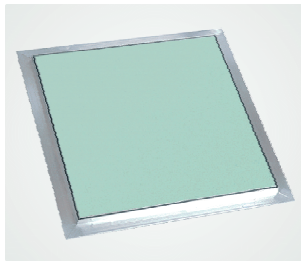
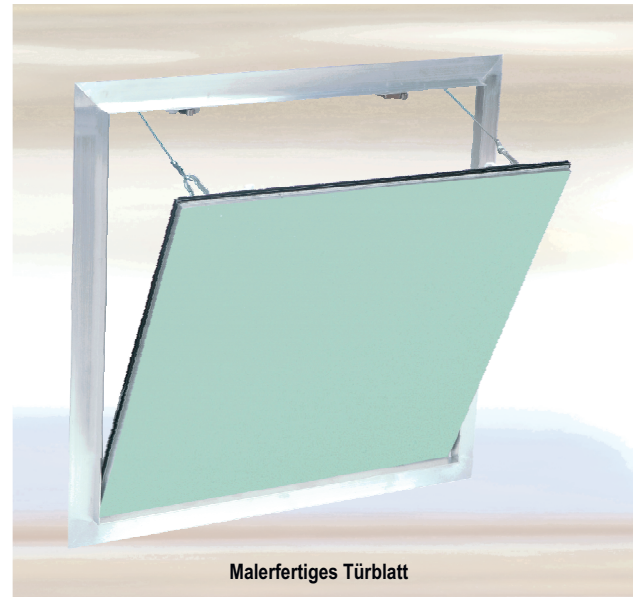
REVISIONSKLAPPE „LUFT- UND STAUBDICHT“

System F2 AKL - spachtelfreie Revisionsklappe mit Gipskartoneinlage



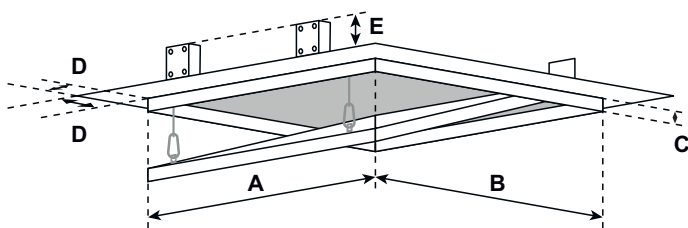
Die Revisionsklappe besteht aus Aluminiumprofilen mit Gipskartoneinlage GKBI 12,5 mm, 15 mm oder 25 mm und zwei Schnappverschlüssen. Die beiden Rahmen der Revisionsklappe bestehen aus je vier einzelnen Rahmenteilen, die durch ein spezielles Schweißverfahren fest miteinander verbunden sind.

Die Revisionsklappe ist mit einer Fangsicherung versehen. Um eventuelle Unfälle zu vermeiden, ist diese nach jedem Öffnen des Türblattes wieder einzuhängen. Der Einsatz der Revisionsklappe im Wand- sowie im Deckenbereich (nicht begehbar) ist problemlos möglich. Zwischen Rahmen und Türblatt ist ein Luftspalt von 2,5 mm, der mit einer neu entwickelten speziellen Bürstendichtung versehen ist. Die verdeckt liegenden Schnappverschlüsse öffnen auf Druck die Revisionsklappe.



SONDERANFERTIGUNGEN

Auf Anfrage können Sondermaße in jeder gewünschten Größe hergestellt werden.



BESONDERE VORTEILE

- Preisgünstige Lösung
- Kurzfristige Lieferung möglich
- Schneller, problemloser Einbau
- Geprüft auch mit Schlössern
- Ausgereifte Technik
- Flächenbündiger Einbau in Gipskartondecken und -wände
- Nachweis „luft- und staubdicht“: Prüfbericht Nr. 106 34533 (ift Rosenheim)
- Nachweis „rauchdicht“ Prüfbericht Nr.15-001775-PR02 (ift Rosenheim)

STANDARDGRÖSSEN

System F2 AKL	Abmessungen in mm				
	A	B	C	D	E
AKL200200G125	200	200	13	28	40
AKL300300G125	300	300	13	28	40
AKL400400G125	400	400	13	28	40
AKL500500G125	500	500	13	28	40
AKL600600G125	600	600	13	28	40

Geprüfte Größe bis 1000 mm x 1000 mm.

Alle Standardgrößen sind für Beplankungsstärken von 12,5 mm, 15 mm und 25 mm lieferbar. Andere Beplankungsstärken bitte anfragen!

LUFTDICHT NACH DIN EN 12207

(Klassifizierung der Luftdurchlässigkeit - Fenster und Türen)

SCHLÖSSER

- FS** Vierkantschloss mit weißer Rosette
- Z** Rundzylinder-Hebelschloss mit Schlüssel
- PZ** Profilzylinderschloss mit Metallrosette